

UN RECORRIDO POR ISLA CHAÑARAL Y ALTO DEL CARMEN

Las otras riquezas del desierto

Fuimos buscando una colonia de delfines a Isla Chañaral y una vez allá, descubrimos un valle lleno de historia y encantos, que nos demostró que el verdadero tesoro de esta región, se encuentra con solo abrir los ojos.

**TEXTO Y FOTOS: FREDDY NEIRA G. DESDE LA ISLA CHAÑARAL Y ALTO DEL CARMEN
REGION DE ATACAMA.**

A MEDIDA QUE AVANZAMOS al encuentro de los delfines de Caleta Chañaral, en la Región de Atacama, va quedando atrás esa idea generalizada de que estos hermosos animales solo habitan en piscinas de Miami, rodeados de público e instructores. Claro, eso no quita que los habitantes de esta caleta, en medio del desierto, hayan descubierto en su privilegiada fauna una pequeña mina de oro y que poner la palabra delfín en cada letrero del pueblo es un bonus turístico para la región.

Hoy, la prueba concreta de esto es un gran huevo de 181) m 2 que resalta en la costa: el domo o Estación Educativa Planeta Vivo. cuya alba estructura contrasta con las pintorescas casas de madera del sector. La idea de esta instalación es facilitar y hacer más entretenido el estudio de los recursos marinos de la Isla Chañaral, que está frente a la caleta, donde la estrella es una colonia de delfines nariz de botella, además de orcas y lobos marinos.

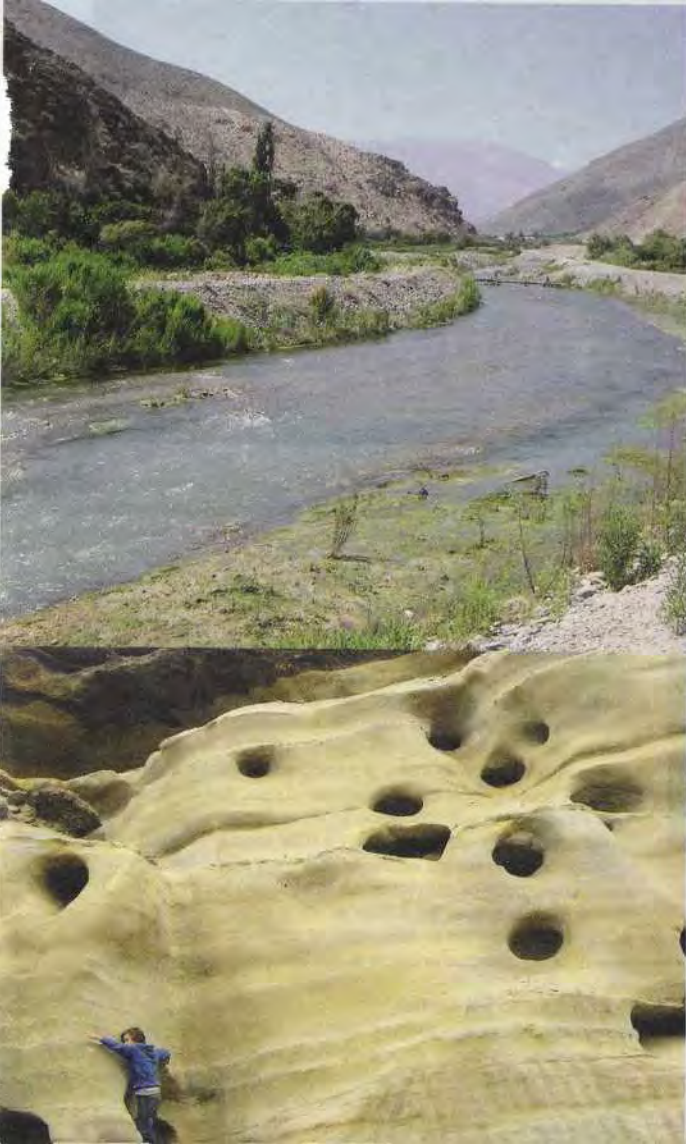
La información didáctica y buenas fotografías que tiene el centro ayudan a hacerse una idea, pero después de ver el material, nada frena las ganas de verlos en vivo y en directo. Rápidamente, abandonamos el domo y nos subimos a la lancha que está por salir a la isla. El guía es don Patricio Ortiz, antiguo pescador que descubrió curiosamente en la preservación de las especies marinas una nueva forma de obtener el sustento. Durante la hora que toma el viaje, nos cuenta con pasión sobre su nueva actividad, gracias a la cual hoy recita sin problemas los nombres de cada especie. Nos cuenta cómo los pescadores que llevan turistas a la isla, se pusieron de acuerdo en no saturar a los delfines con sus viajes, para no repetir la mala experiencia de Punta de Choros e Isla Damas, un poco más al sur y donde, hasta hace poco tiempo, habitaba otra comunidad de cetáceos. Por este motivo, las salidas son solo una vez al día y, en caso de encontrar algún ejemplar, apagan los motores para evitar cualquier ruido que altere. No es fácil avistarlos por la rapidez con que se desplazan, pero si se está atento se pueden ver a pocos metros de la embarcación, como nos ocurrió mientras navegábamos alrededor de la Isla Chañaral, que a esa hora estaba colmada de lobos marinos descansando.

Ver a los delfines a poco metros de la lancha hace más fácil entender cómo viven y se desplazan, así es que tratamos de pasar inadvertidos para alcanzar a tomarles una foto.

En esta oportunidad tuvimos suerte, ya que como el guía asegura, es imposible garantizar su presencia, lo cual se les advierte a los turistas antes de hacer el viaje.

Con la satisfacción del deber cumplido, sabemos que es hora de regresar





a la caleta. Justo antes de devolvérnos, emerge fugaz un delfín hembra con su cría, como despidiéndose de nosotros. Trato de enfocarla con la cámara, pero desaparece rápidamente. Quedamos con la sensación de que todavía hay mucho por aprender sobre el tema, por lo que apenas tocamos tierra regresamos al domo para despejar las dudas del viaje. Y nos preparamos para el próximo destino.

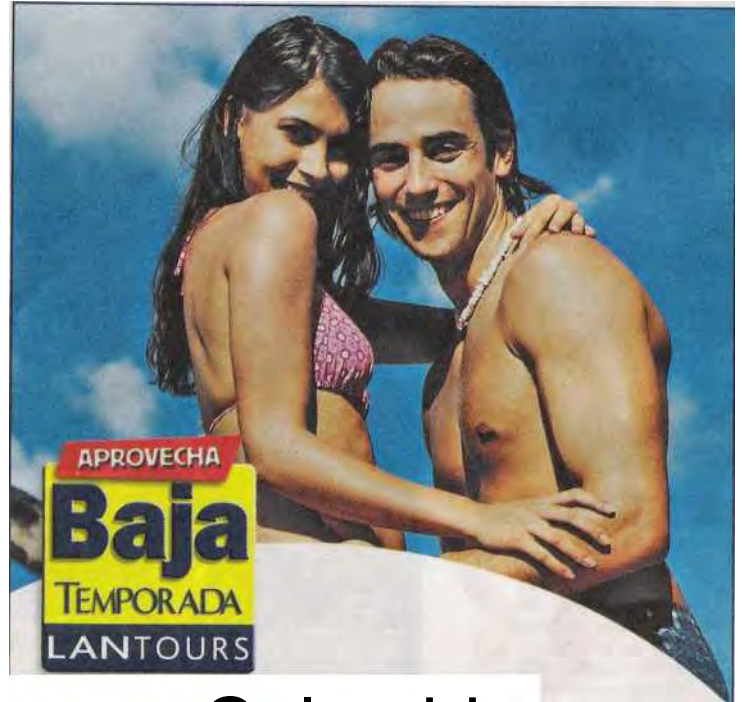
DESCUBRIENDO ALTO DEL CARMEN

Pensamos que al salir temprano desde Vallenar hacia Alto del Carmen, evitaríamos algo del calor. Durante el camino, el río Huasco, corriendo siempre a la derecha, nos regala una sensación de frescura mientras baja transparente por el valle.

Ya es casi mediodía y la temperatura aumenta a medida que subimos. Luego de pasar el Embalse Santa Juana, aparece Alto del Carmen. Aquí, repentinamente, el aire refresca al encontrarnos con la sombra de los árboles que contrastan notoriamente con los colores terrosos de los cerros.

Llama nuestra atención la parroquia local de Nuestra Señora del Carmen, construida en 1926 y que tiene pintado un enorme mural hecho por el artista Víctor Pocha. La idea de esta obra fue llamar la atención sobre los efectos del proyecto Pascua Lama, que se pretende instalar en la frontera con Argentina, muy cerca de aquí. El principal temor de la gente y que se expresa en el dibujo casi apocalíptico, está en que el relave, producido por la extracción del oro, pueda contaminar las aguas del valle, haciendo desaparecer la agricultura que, por siglos, ha sido su forma de vida.

Tratando de dejar los augurios negativos atrás, salimos a recorrer los



Colombia Todo Incluido

6 DÍAS / 5 NOCHES

Pasaje aéreo Santiago | Bogotá | Destino seleccionado /Bogotá /Santiago

- Traslados Aeropuerto / Hotel / Aeropuerto • 5 noches en hotel Decámeron seleccionado
- Sistema **Todo Incluido** • Entrenimiento diario para adultos y niños, show en vivo todas las noches • Validez: 17 Abr - 30 Jun

ISLA DE SAN ANDRÉS

Hotel Súper Decámeron Marazul,



Ademas incluye ..

CARTAGENA DE INDIAS

Hotel Decámeron Cartagena :

24 Cuotas desde \$ 21.597
Programa y pasaje desde \$ 423.202

desde **739(*)**
Programa y pasaje desde \$ 393.887



All Inclusive *Hotels & R*

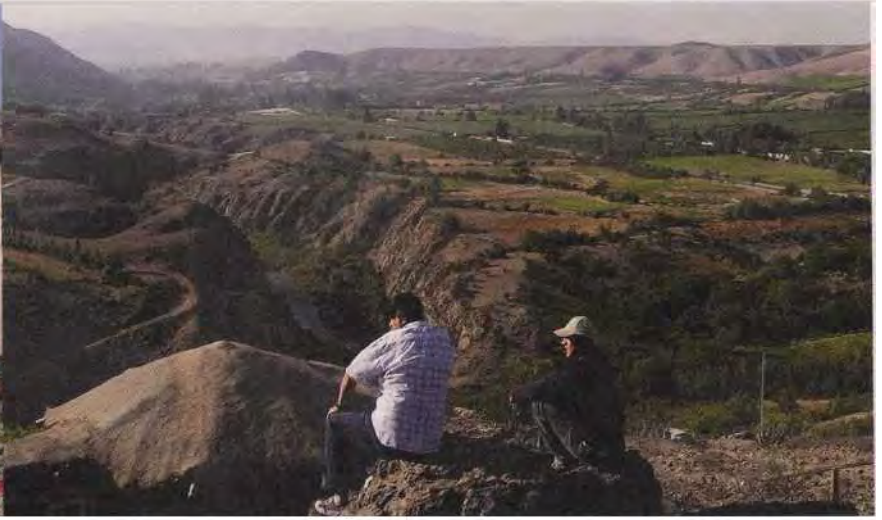
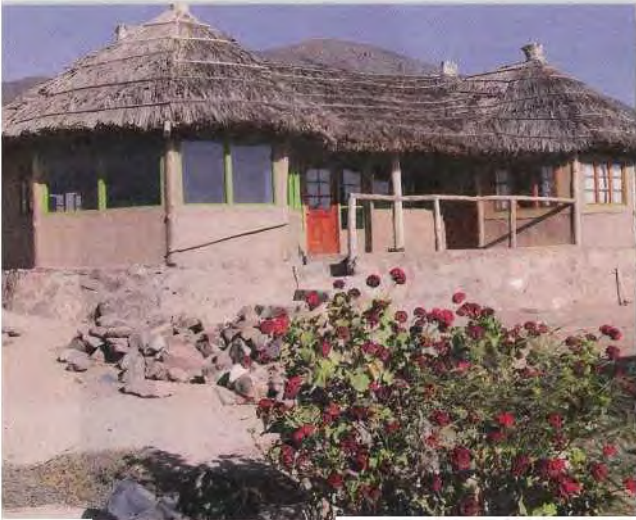
OPERA L ADMUN -EU . . .WI f AST R USE-REPS h UNDI I TU I CLUB CLUB

Condiciones Generales: VALORES INDICADOS POR PERSONA EN HAB. DOBLE • Vuelos a Bogotá pueden considerar una o más paradas intermedias • Reservas aéreas LAN clase Q, mínimo de estadía una noche de Sábado • Tramos internos desde Bogotá a Cartagena de Indias o Isla de San Andrés sor, operados por Avianca o Aerorepública • (*)Pasajes aéreos no incluyen tasas de embarque, cargos por combustibles, seguros, misceláneos y otros cargos suplementarios que puedan aplicar, no permiten devolución, son limitados y están sujetos a disponibilidad de tarifas y vuelos • Tarifas aéreas, promociones, Acumulación de Kms. LANPASS y Contrato de transporte están sujetos a restricciones de venta, infórmese sobre ellas al **600 526 2000** o en www.lan.com • Categoría de los hoteles: Turista Primera Lujo, es proporcionada por los operadores indicados • Cupos aéreos limitados sujetos a disponibilidad de tarifas y vuelos • Precios sujetos a cambio sin previo aviso • Venta realizada vía Call Center no aplica derecho a retracto • Algunos vuelos pueden considerar una o más paradas intermedias • Se ha utilizado como referencia tasa de interés tarjeta Santander LANPASS del Banco Santander Santiago vigente 22/3/06 • Valor cuota puede sufrir variaciones dependiendo del tipo de tarjeta y banco emisor de la misma • Precios varían según tipo de cambio LAN y tasa de interés a la fecha de pago • Valor dólar \$ 533 • LAN y LANTOURS sor, marcas registradas • LAN es sólo responsable por sus vuelos • Servicios terrestres incluidos en programas y sus políticas de cancelación o devolución, responsabilidad Operadores.

Compre las 24 fi en 600 526 2000* o en oficinas LAN y agencias de viaje.

*Para todo Chile y desde celulares casta llamada local, desde celulares puede ser necesario anteponer el 0.





SU VISITA

Atacama Way Tour Operador ofrece programas turísticos de 2 días/1 noche y full day para visitar los del-fines en Isla Chañaral desde \$42.000, además de excursiones en la Comuna de Alto del Carmen. Para mayor información visite su sitio web www.atacamaway.cl o contáctese al f. (51) 612668.



alrededores del Valle del Carmen. En media hora llegamos a San Félix, donde está la planta pisquera Horcón Quemado. Nos recibe Catalina, hija de Eduardo Mulet, creador de este aguardiente, quien nos cuenta que el pisco que fabrican es producido artesanalmente y que se destila en un alambique francés de cobre, que data de 1900. Este proceso le da un sabor característico y casi único. Actualmente, sus botellas se venden en tiendas especializadas y en exclusivos sectores de Europa.

Existe un circuito turístico para conocer todo el proceso de producción y que termina en una degustación de las principales variedades. Nos ofrecen probar el envejecido de 15 años, que alcanza quemantes 46°. El sabor y los efectos en la boca son parecidos al whisky. ¡Salud entonces!

LOS COLORES DE ATACAMA

Al día siguiente nos vamos hacia el otro valle, el Valle del Tránsito. La idea es visitar la localidad de Pinte, donde hay un sitio que nos conectará con nuestro pasado prehistórico. Un descanso en el camino nos permite conocer a Nilo Cisternas, cuyo campo produce 38 variedades de

paltas, además de frutos tropicales que se pueden probar de la misma mata. Nos decidimos a partir por las paltas. Aunque sólo alcanzamos a saborear cinco distintas, para luego seguir con los mangos, tan dulces como los tropicales.

Luego de este atípico desayuno, seguimos hasta Pinte, llamado así por el intenso colorido de sus cerros. Desde el pueblo, iniciamos una suave caminata hacia un sector donde se encuentran impresionantes fósiles. Avanzando por un sendero, a los 10 minutos vemos los primeros restos de fósiles marinos que, pegados a la roca, demuestran en forma latente los procesos geológicos del planeta. Fue construida en 1887 y su diseño es poco convencional: el campanario va por delante y no por encima de la estructura, lo cual la hace única en la región.

Luego de un paseo por tres lugares tan distintos y especiales, cada uno a su manera, pudimos comprobar que el verdadero tesoro de Alto del Carmen estaba a simple vista, a pesar de que la minería insistía en sacarlo de sus cerros. Quizás sea su tranquilidad, los colores de las montañas o la limpieza de sus cielos. Lo innegable es que algo especial tiene este lugar.

POR UN TURISMO SUSTENTABLE

Concientes del enorme potencial turístico, Isla Chañaral y Alto del Carmen están abordando el tema del impacto generado por los visitantes. Además del domo de investigación (www.planetavivo.org) se está trabajando en un proyecto de Conaf llamado "La ruta de los Cetáceos", que busca potenciar el ecoturismo incorporando a la comunidad en los beneficios económicos que aportan los turistas. En Alto del Carmen esperan desarrollar el turismo de forma planificada, respetando la identidad del pueblo. Sólo de esta manera evitarán lo que pasó con otros lugares de Chile que, por exceso de visitantes, paradójicamente, lo único que quieren es no recibir más turistas, *

Comentarios:

viajes@latercera.cl

CÓMO LLEGAR

■ LAN vuela diariamente a Copiapó. El pasaje aéreo ida y regreso tiene un valor desde \$ 73.900. Consulte condiciones en www.lan.com

DE VIAJE

SALUD, DESCANSO, RECREACIÓN LAS MEJORES AGUAS TERMALES DE CHILE

Termas del Flaco

OFERTA 3ª Edad \$65.000 p/p (mín. 2 pers.) Noche a Joven

FACILIDADES

www.termasdelflacohotellavesgas.cl

Santiago: Serrano 63 of. 86 ☎ 6330524 - 09 / 8972252
 Rancagua: O'Carroll 759 (esquina Pje. Cillero 34) ☎ (72) 22 24 78 - Fax: (72) 240740

SHMS The Swiss Hotel Management School

SHMS es la escuela hotelera más grande de Suiza enseñando en Inglés. SHMS es conocida como Líder Mundial en Administración Hotelera y Turismo, ofrece excelentes oportunidades al estudiante internacional.

- Diploma, Diploma Avanzado, Licenciaturas, Maestrías y PhD en Administración Hotelera, Turismo y Eventos.
- Diplomas de Postgrado.
- Programa preparatorio de Inglés.
- Títulos con tres certificaciones reconocidas internacionalmente.
- Pasantías remuneradas dentro o fuera de Suiza cada año de estudios.
- 2 Campus con la más completa y avanzada infraestructura: Caux-Palace Montreux - Mont-Blanc Palace Leysin.
- Oficina de colocación profesional para estudiantes.

Seminario Gratuito

Presentado por Ludvik Bragason, Regional Manager, Latin America, el 28 de marzo de 19.00 a 20.30 hrs., Hotel Regal Pacific, Av. Apoquindo 5680, Las Condes - Santiago

Inscripciones: Study Tours, Teléfono: 242 5359, info@studytours.cl

www.studytours.cl www.shrms.cl